

MP690 6V 9Ah(20hr)

Серия МР – свинцово-кислотные необслуживаемые батареи емкостью 0,8-40 Ач для использования в ИБП, системах безопасности, телекоммуникационной отрасли. Батареи имеют стандартные габариты, что позволяет использовать их для замены встроенных АКБ в ИБП различных производителей. Батарейный отсек и крышка выполнены из огнезащитного пластика ABS. Достоинствами батарей данной серии являются: стабильное качество и высокая надежность, герметичная конструкция, экологичность.

Конструкция батареи

Компоненты	Пластина +	Пластина -	Корпус	Крышка	Клапан	Клемма	Сепаратор	Электролит
Материал	Диоксид свинца	Свинец	ABS	ABS	Резиновый	Медь	Стекловолокно	Серная кислота

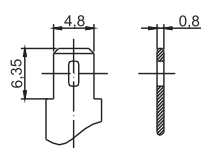
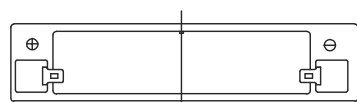
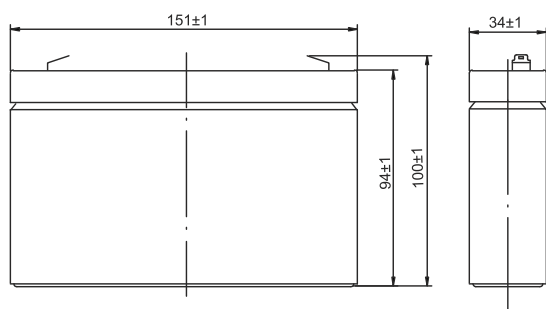
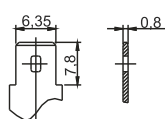
Основные характеристики:

Номинальное напряжение	6В	
Число элементов	3	
Срок службы	5 лет	
Номинальная емкость (25°C):	20 часов (0.45А, 5.25В)	9Ач
	10 часов (0.84А, 5.25В)	8,4Ач
	5 часов (1.54А, 5.25В)	7,7Ач
	1 час (6.3А, 4.8В)	6,3Ач

Размеры и вес:

Длина (мм)	151
Ширина(мм)	34
Высота (мм)	94
Общая высота (мм)	100
Приблизительный вес (кг)	1.43

Внутреннее сопротивление	12мОм	
Полностью заряженной батареи (25°C)		
Саморазряд (в среднем)	3% емкости в месяц при 20 °С	
Диапазон рабочих температур	Разряд:	-20~60°C
	Заряд :	-10~60°C
	Хранение :	-20~60°C
Максимальный ток разряда (25°C)	135А(5с)	
Ток короткого замыкания	450А	
Заряд (25°C)	Циклы:	2.30-2.35 В на элемент
	Температурный коэффициент	-15 мВ/°С
Заряд (25°C)	Ожидание использования	2.23-2.27В на элемент
	Температурный коэффициент	-10mV/°C

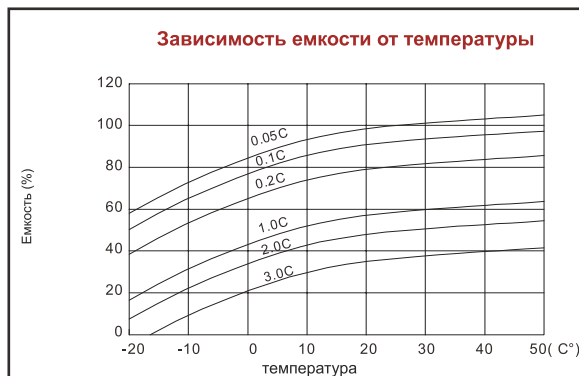
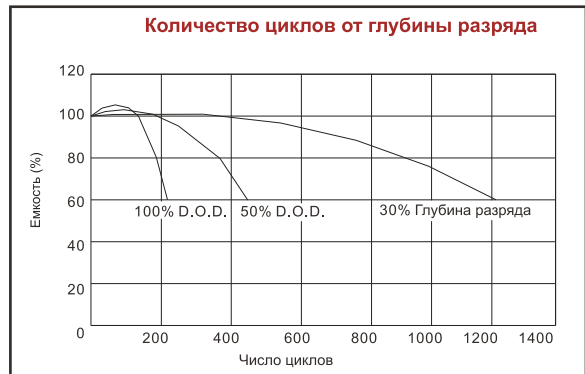
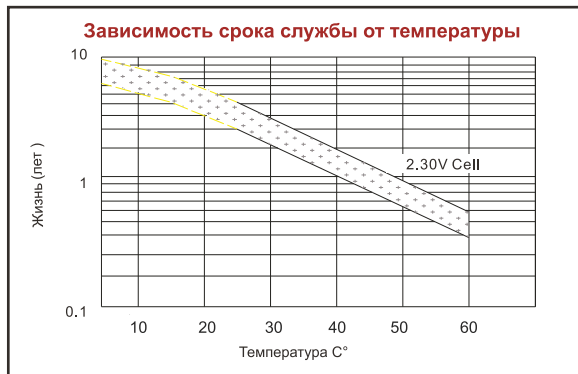
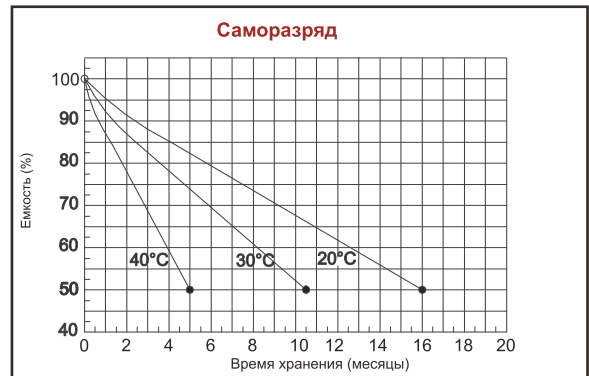
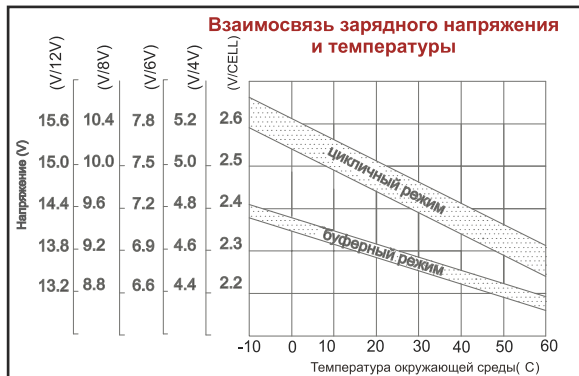
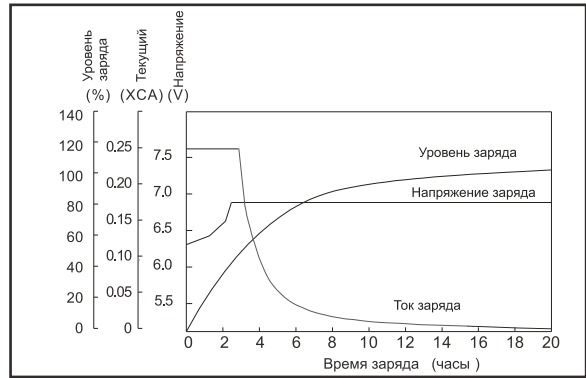
клемма
F1 (0.187)клемма (опционально)
F2 (0.250)**Разряд постоянным током (Ампер) при 25°C**

Конечное напряжение на ячейку/В	5мин	10мин	15мин	30мин	1ч	3ч	5ч	10ч	20ч
1.60В	34.3	22.0	17.	10.0	6.30	2.57	1.67	0.89	0.47
1.65В	32.5	20.9	16.7	9.60	6.07	2.49	1.63	0.88	0.46
1.70В	30.7	19.9	15.9	9.18	5.83	2.40	1.59	0.86	0.46
1.75В	28.8	18.7	15.1	8.74	5.57	2.30	1.54	0.84	0.45
1.80В	26.8	17.6	14.3	8.28	5.31	2.20	1.49	0.82	0.44

Разряд постоянной мощностью (Ватт) на элемент (25°C)

Конечное напряжение на ячейку/В	5мин	10мин	15мин	30мин	45мин	1ч	2ч	3ч	5ч
1.60В	65.8	42.0	34.4	19.7	14.8	11.6	5.65	5.11	3.28
1.65В	61.7	39.6	32.6	18.7	14.2	11.1	6.45	4.98	3.22
1.70В	57.6	37.1	30.7	17.7	13.4	10.6	6.23	4.85	3.16
1.75В	53.6	34.7	28.8	16.7	12.7	10.0	5.98	4.70	3.09
1.80В	49.6	32.2	26.9	15.6	12.0	9.49	5.73	4.54	3.02

(Примечание) Указанные параметры - средние значения, полученные после трех циклов заряда / разряда.



+AQQU-
энергия в Вашу пользу

AQQU оставляет за собой право изменять характеристики оборудования без предварительного уведомления в рамках политики постоянного совершенствования выпускаемой продукции.