

12ML75 12V 75Ah

Серия ML – необслуживаемые свинцово-кислотные батареи емкостью 26-200 Ач для использования с ИБП и в телекоммуникационных системах, а также с инверторами и в альтернативной энергетике. Высокая эффективность рекомбинации выделяемых газов позволяет устанавливать батареи в помещениях без принудительной вентиляции. Отличные характеристики в широком диапазоне разрядных токов позволяют рекомендовать батареи серии ML для решения большинства задач.



Конструкция батареи

Компоненты	Пластина +	Пластина -	Корпус	Крышка	Клапан	Клемма	Сепаратор	Электролит
Материал	Диоксид свинца	Свинец	ABS	ABS	Резиновый	Медь	Стекловолокно	Серная кислота

Основные характеристики:

Номинальное напряжение	12В		
Число элементов	6		
Срок службы	10 лет		
Номинальная емкость (25°C):	10 часов (7,5А 10,8В)	75,0Ач	
	5 часов (13,5А, 10,5В)	67,5Ач	
	1 час (50,2А, 9,60В)	50,2Ач	

Внутреннее сопротивление
Полностью заряженной батареи (25°C) 5,7м Ом

Саморазряд (в среднем) 3% емкости в месяц при 20 °С

Диапазон рабочих температур
Разряд: -20~60°C
Заряд: -10~60°C
Хранение: -20~60°C

Максимальный ток разряда (25°C) 700А(5с)

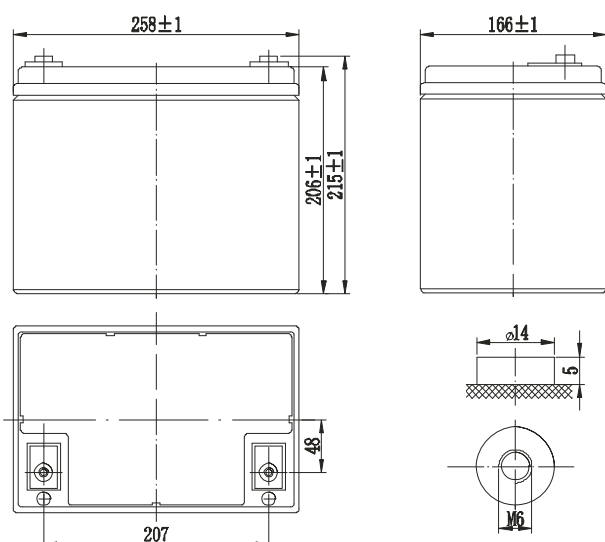
Ток короткого замыкания 1800А

Заряд (25°C)
Циклы: 14,4-14,7 В на элемент
Максимальный ток заряда 22,5А
Температурный коэффициент -30 мВ/°С

Заряд (25°C)
Ожидание использования 13,6-13,8В на элемент
Температурный коэффициент -20мВ/°С

Размеры и вес:

Длина (мм)	258
Ширина(мм)	166
Высота (мм)	206
Общая высота (мм)	215
Приблизительный вес (кг)	23,5



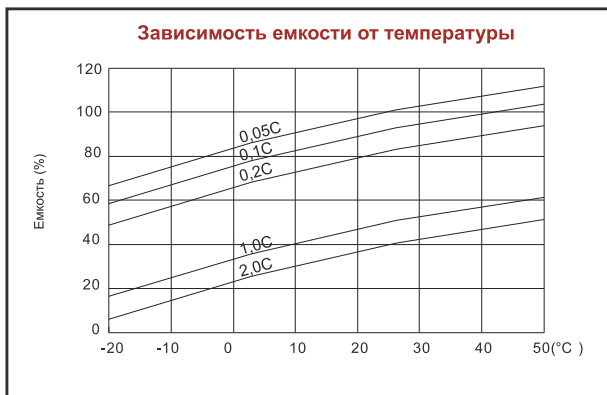
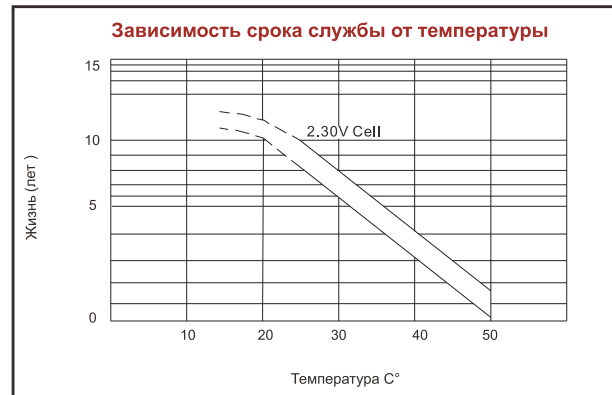
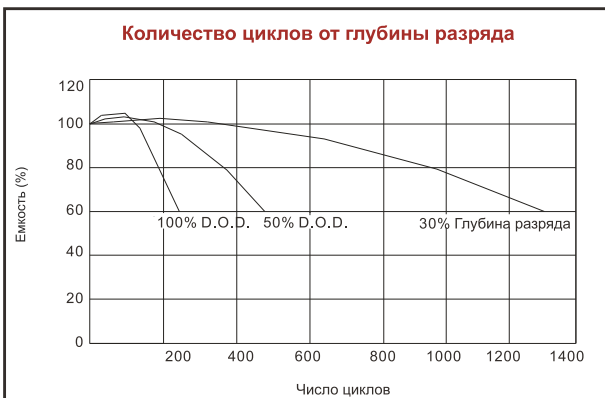
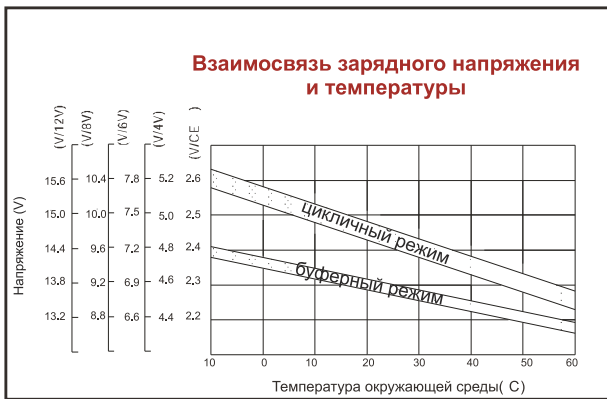
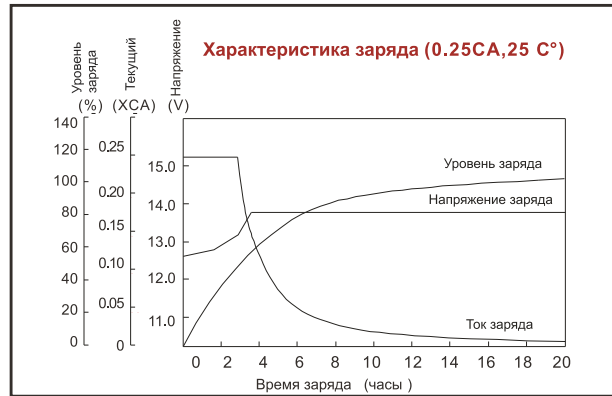
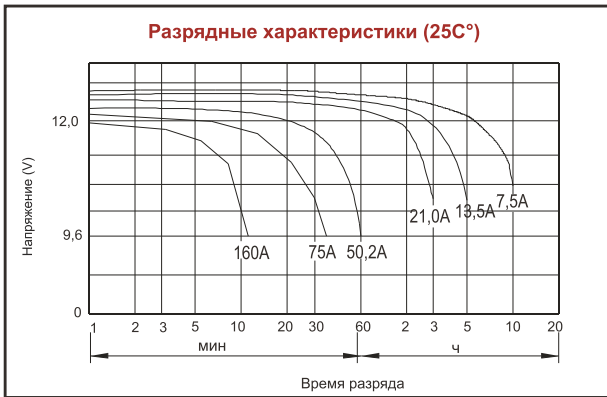
Разряд постоянным током (Ампер) при 25°C

Конечное напряжение на ячейку/В	10мин	15мин	30мин	1ч	2,5ч	5ч	10ч	12ч	24ч
1.60В	178	137	81,8	50,2	24,6	14,3	7,67	6,54	3,52
1.65В	169	131	78,3	47,5	24,0	14,1	7,65	6,51	3,50
1.70В	158	122	77,0	46,9	23,6	13,9	7,60	6,46	3,48
1.75В	151	117	73,6	45,3	23,1	13,5	7,55	6,42	3,46
1.80В	139	112	73,1	43,4	22,2	13,3	7,50	6,38	3,43

Разряд постоянной мощностью (Ватт) на элемент (25°C)

Конечное напряжение на ячейку/В	10мин	15мин	30мин	1ч	2,5ч	5ч	10ч	12ч	24ч
1.60В	314	246	158	95,7	45,7	26,8	15,1	12,8	6,90
1.65В	300	241	153	93,6	44,6	26,6	14,7	12,5	6,74
1.70В	290	237	145	89,8	44,0	26,0	14,4	12,3	6,61
1.75В	274	223	142	86,5	43,1	26,0	14,2	12,0	6,48
1.80В	261	212	141	84,2	42,6	25,8	13,8	11,7	6,30

(Примечание) Указанные параметры - средние значения, полученные в течение трех циклов заряда / разряда, и не являются минимальными значениями.



+ AQQU -
ЭНЕРГИЯ В ВАШУ ПОЛЬЗУ

AQQU оставляет за собой право изменять характеристики оборудования без предварительного уведомления в рамках политики постоянного совершенствования выпускаемой продукции.