

12ML120 12V 120Ah

Серия ML – необслуживаемые свинцово-кислотные батареи емкостью 26-200 Ач для использования с ИБП и в телекоммуникационных системах, а также с инверторами и в альтернативной энергетике. Высокая эффективность рекомбинации выделяемых газов позволяет устанавливать батареи в помещениях без принудительной вентиляции. Отличные характеристики в широком диапазоне разрядных токов позволяют рекомендовать батареи серии ML для решения большинства задач.



Конструкция батареи

Компоненты	Пластина +	Пластина -	Корпус	Крышка	Клапан	Клемма	Сепаратор	Электролит
Материал	Диоксид свинца	Свинец	ABS	ABS	Резиновый	Медь	Стекловолокно	Серная кислота

Основные характеристики:

Номинальное напряжение	12В	
Число элементов	6	
Срок службы	10 лет	
Номинальная емкость (25°C):	10 часов (12,0А, 10,8В)	120Ач
	5 часов (20,0А, 10,5В)	100Ач
	1 час (71,6А, 9,60В)	71,6Ач

Внутреннее сопротивление
Полностью заряженной батареи (25°C) 4,3м Ом

Саморазряд (в среднем) 3% емкости в месяц при 20 °С

Диапазон рабочих температур
Разряд: -20~60°C
Заряд: -10~60°C
Хранение: -20~60°C

Максимальный ток разряда (25°C) 950А(5с)

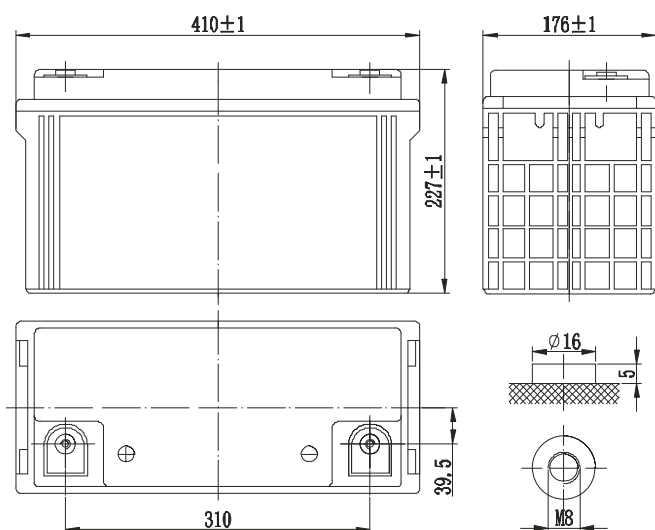
Ток короткого замыкания 2250А

Заряд (25°C)
Циклы: 14,4-14,7 В на элемент
Максимальный ток заряда 36А
Температурный коэффициент -30 мВ/°С

Заряд (25°C)
Ожидание использования 13,6-13,8В на элемент
Температурный коэффициент -20мВ/°С

Размеры и вес:

Длина (мм)	410
Ширина(мм)	176
Высота (мм)	227
Общая высота (мм)	227
Приблизительный вес (кг)	38,0



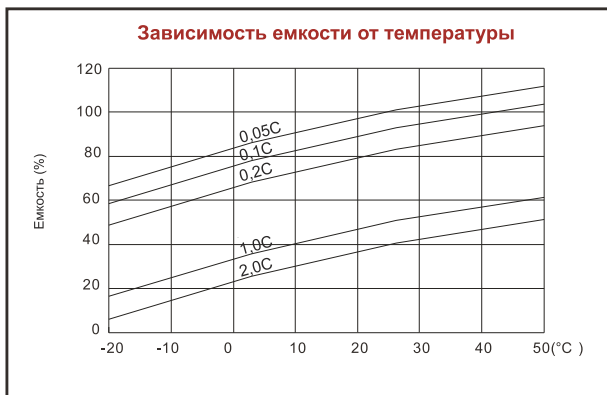
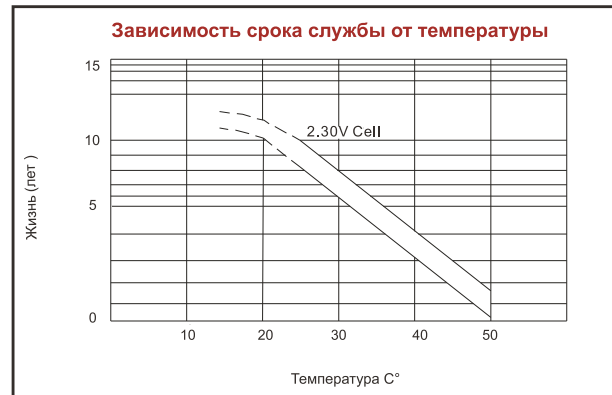
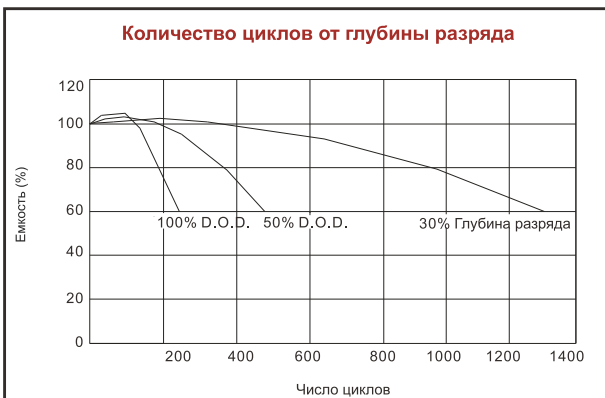
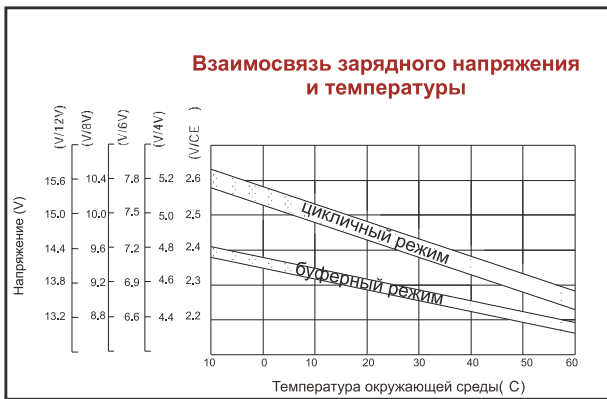
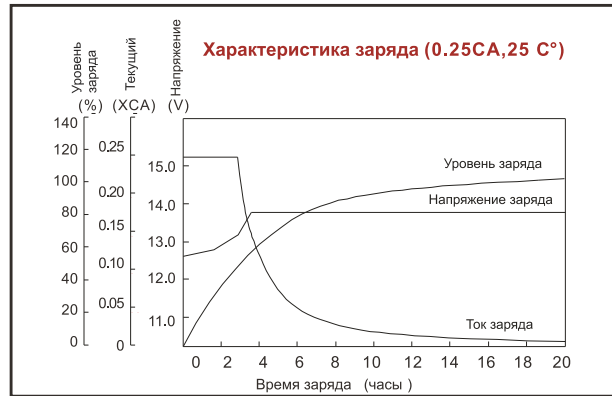
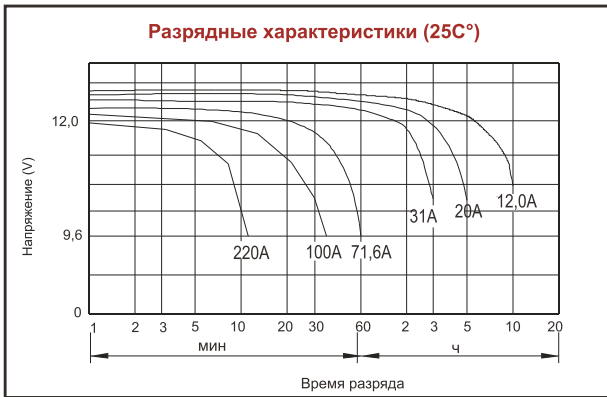
Разряд постоянным током (Ампер) при 25°C

Конечное напряжение на ячейку/В	10мин	15мин	30мин	1ч	2,5ч	5ч	10ч	12ч	24ч
1.60В	250	196	120	71,6	36,0	21,0	12,5	10,5	5,54
1.65В	245	195	116	71,1	35,5	21,0	12,3	10,5	5,47
1.70В	223	187	112	69,7	34,9	20,7	12,2	10,4	5,39
1.75В	210	179	108	67,5	34,2	20,0	12,1	10,3	5,31
1.80В	197	167	106	65,4	31,8	19,3	12,0	10,2	5,24

Разряд постоянной мощностью (Ватт) на элемент (25°C)

Конечное напряжение на ячейку/В	10мин	15мин	30мин	1ч	2,5ч	5ч	10ч	12ч	24ч
1.60В	449	370	227	141	67,3	39,5	23,3	21,0	11,0
1.65В	426	358	220	137	64,7	38,9	23,2	20,1	10,8
1.70В	404	346	213	131	62,6	38,3	23,0	19,7	10,6
1.75В	383	334	206	128	61,5	37,4	22,8	19,3	10,4
1.80В	358	310	199	124	60,1	37,0	22,3	19,0	10,2

(Примечание) Указанные параметры - средние значения, полученные после трех циклов заряда / разряда.



AQQU оставляет за собой право изменять характеристики оборудования без предварительного уведомления в рамках политики постоянного совершенствования выпускаемой продукции.



ЭНЕРГИЯ В ВАШУ ПОЛЬЗУ